

DE
VEURSE
HORSTEN



WONEN IN DE WATERWEIDE



DE 
VEURSE
HORSTEN

LEIDSCHENDAM - VOORSCHOTEN



Impressie voorzijde overwoningen



inhoud

- | | | | |
|----|------------------------------|----|-------------------------------------|
| 6 | Weids wonen | 30 | 2 Onder 1 kapvilla |
| 8 | Locatie | 38 | Parkeren & eigendom |
| 10 | Het plan | 40 | Doorkijkje naar deelplan De Boslaan |
| 12 | De architecten aan het woord | 42 | Doorkijkje naar deelplan De Horst |
| 17 | De Waterweide - situatie | 44 | Keuken, sanitair & tegelwerk |
| 20 | Woningen in De Waterweide | 46 | Duurzaamheid |
| 22 | Oeverwoning | 48 | Colofon |



Sfeerimpressie moestuin De Waterweide

Weids wonen

WAAR RUST EN GROEN ELKAAR ONTMOETEN

De Horsten heeft weelderige bossen, uitgestrekte weilanden en prachtige vijvers en tuinen. Geniet van de vele wandelpaden die door het landgoed slingeren. Het gebied heeft veel monumentale bomen. Ontdek elk seizoen andere kwaliteiten. Totaal ontspannen, ver weg van de drukte, maar wel bij jou om de hoek.

Met plezier nemen we je mee naar De Veurse Horsten, een heel ruim opgezette woonwijk met 70 woningen verdeeld over drie deelgebieden. Door de onderscheidende architectuur hebben de drie deelgebieden een eigen sfeer en identiteit. Aan de Boslaan komen exclusieve vrijstaande villa's, in De Horst vind je terraswoningen en voor De Waterweide zijn prachtige oeverwoningen en een 2 onder 1 kapvilla ontworpen. In deze brochure vertellen we alles over de woningen in De Waterweide.

DE WATERWEIDE

Alle oeverwoningen en de 2 onder 1 kapvilla liggen in De Waterweide aan het water, de rijtjes zijn losjes over het landschap verdeeld. Je hebt daarnaast een fantastische tuin op het zuidwesten, aan het water. Samen met de burens geniet je van een landschapstuin zo groot als een voetbalveld.



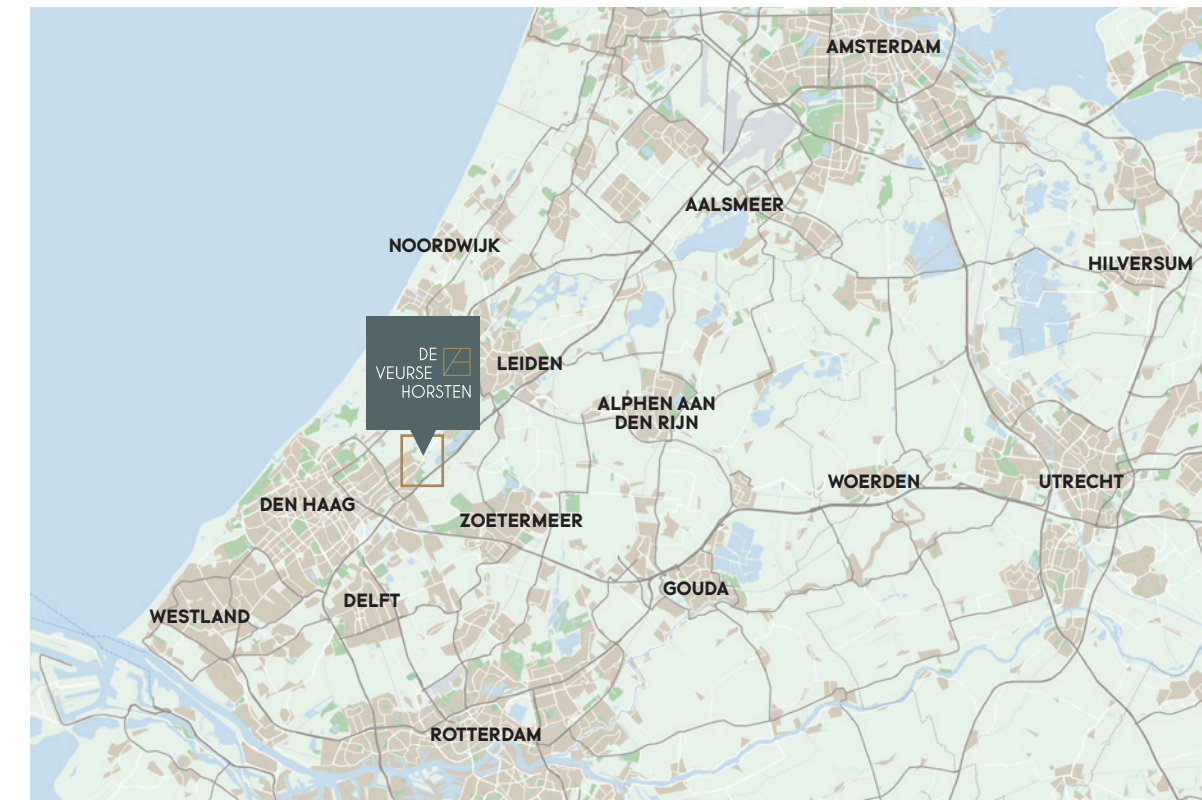
Leidschendam



De Veurse Horsten ligt in de Duivenvoordecorridor en staat synoniem voor ultiem landelijk wonen. Gelukkig ben je zo in Leidschendam-Voorburg en Voorschoten. Met zo'n 7 tot 10 minuten fietsen ben je er. Daarbij ben je op een zomerse dag met 40 minuten fietsen op het strand en met de auto rijd je in 15 tot 20 minuten naar Leiden en Den Haag.

NIEUWE BUITENPLAATS

De Veurse Horsten komt op een heel bijzondere plek. Tussen Voorschoten en Wassenaar ligt het Koninklijk Landgoed De Horsten. Met een oppervlakte van 450 hectare is dit grondgebied een van de grootste landgoederen in Zuid-Holland. Het bestaat uit drie landgoederen: Raaphorst, Eikenhorst en Ter Horst. In dit gebied vind je ook de Duivenvoordecorridor, een groene zone tussen Voorschoten, Leidschendam en Wassenaar. Tussen de boerderijen en landgoederen worden nieuwe natuurinclusieve buitenplaatsen gerealiseerd, zoals De Veurse Horsten. Je zou er maar wonen.



VOORBURG WAAR CULTUUR BLOEIT EN NATUUR INSPIREERT

Het leuke aan Voorschoten is dat de plaats een heel rijke geschiedenis heeft. Een schatkist aan charme! In 1282 verleende Floris V van Holland Voorschoten marktrechten. Uit ongeveer die tijd stamt ook het plein met de dorpspomp. Dit pittoreske plein is tegenwoordig erkend als een beschermd dorpsgezicht, waarbij met name het Ambachts- en Baljuwhuis door zijn monumentale gevels opvalt. De Vereniging tot behoud van Oud, Groen en Leefbaar Voorschoten zet zich in voor de bescherming van karakteristieke panden, gevels en beplanting binnen de gemeente. Daardoor geniet jij straks van een gloednieuwe woning in een plaats waar de goed bewaarde historie voor veel sfeer zorgt.

Dankzij het nabijgelegen regeringscentrum kozen invloedrijke burgers Voorburg als locatie voor hun buitenverblijven. Kies jij straks ook voor deze geweldige plaats om te genieten van het buitenleven met de stad zo dichtbij?

ALTIJD IETS LEUKS TE DOEN

Of je nu van kunst, muziek, dans of theater houdt, in Leidschendam-Voorburg is altijd wat leuks te doen. Bezoek het theater Ludens en geniet van de vele festivals en evenementen die hier het hele jaar door plaatsvinden.

NATUURLIJK!

Natuurlijkhebbers kunnen hier hun hart ophalen. Verken de prachtige parken en tuinen of maak een wandeling of fietstocht langs de oevers van de Vliet. Daarbij ligt het uitgestrekte natuur- en

recreatiegebied Vlietland om de hoek. Ga er lekker wandelen, zwemmen, fietsen, varen en vogels spotten.

ALLES IN DE BUURT

Leidschendam heeft leuke winkelstraten met boetiekjes, restaurants en cafés. Ideaal voor een avondje uit, een middag winkelen of een snelle boodschap. En soms is het ook leuk om even toerist te zijn in eigen stad. Bezoek de historische molens en musea die de rijke geschiedenis van de regio tot leven brengen. Zowel Leidschendam als Voorschoten hebben uitstekende scholen. Kortom, de omgeving van De Veurse Horsten biedt alles wat je nodig hebt in het dagelijks leven. En meer!

Het plan

Van Manen Architecten uit Noordwijk maakte het ontwerp van de woningen in De Veurse Horsten. RRog Stedenbouw en Landschap heeft zich beziggehouden met het stedenbouwkundig plan en de landschappelijke inrichting.

Bij Van Manen hechten ze grote waarde aan een grondige analyse van een locatie voordat ze aan de slag gaan. Ze bestuderen zorgvuldig de unieke kenmerken van de plek, duiken in de historische context en onderzoeken hoe ze de nieuwe bebouwing in harmonie kunnen brengen met de bestaande omgeving. In het geval van De Veurse Horsten is er een interessant element: de Horsten hadden vroeger de buitenplaats Schakenbosch. Ook de karakteristieke lintbebouwing van de Noortheylaan speelt een belangrijke rol. Bovendien putten de architecten veel inspiratie uit het prachtige landschap dat de plek omringt.

Om De Veurse Horsten een unieke identiteit te geven heeft de architect bewust gekozen voor een ruime opzet en eigen architectuur per deelgebied. Hierdoor hebben de drie deelgebieden hun eigen karakter en uitstraling.

KLIMAATADAPTIEF EN NATUURINCLUSIEF

RRog Stedenbouw en Landschap heeft een duurzaam ontwerp gemaakt voor De Veurse Horsten. Er is ook een inrichtingsplan opgesteld om de natuurwaarden voor verschillende diersoorten te versterken. En daar geniet jij als bewoner ook van. De Veurse Horsten wordt landschappelijk ingericht



De getoonde schetsbeelden zijn in een vroeg stadium gemaakt en kunnen afwijken met het definitief ontwerp.

met veel waterpartijen en inheemse beplanting. De toepassing van inheemse beplanting stimuleert de biodiversiteit.

Ook worden er wadi's gemaakt. Een wadi fungeert als een tijdelijke opvang- en infiltratievoorziening voor regenwater. Wanneer het regent, stroomt het overtollige water naar de wadi en verzamelt het zich daar. Het leuke aan een wadi is dat je er ook fantastisch kunt spelen. Soms is het lekker drassig, andere keren staat de wadi droog. Door rekening te houden met de effecten van klimaatverandering, zoals extreme hitte, overstromingen en droogte, woon je straks in een klimaatadaptieve en natuurinclusieve wijk die wel tegen een stootje kan.

Daarnaast wordt er gewerkt aan een natuurinclusief ontwerp van de gebouwen waardoor er een harmonieus samenspel ontstaat tussen de huizen en het landschap. De materialen hebben een natuurlijke uitstraling waardoor de woningen opgaan in de omgeving.



INTERVIEWS

De architecten aan het woord

Renzo Veenstra, stedenbouwkundige, architect en landschapontwerper, vertelt.



RENZO VEENSTRA



BOOMHUTTEN BOUWEN EN BALLETTJES TRAPPEN

“De omgeving waarin we wonen, werken en leven vormt de mens. Onze leefomgeving heeft een diepgaande invloed en is verantwoordelijk voor het verankeren van herinneringen. We hechten waarde aan omgevingen die ons inspireren, verrijken en bijdragen aan ons geluk. Zo hebben we ook naar De Veurse Horsten gekeken. Daar maken we een nieuwe woonomgeving in een oud cultuurlandschap. Eerst hebben we de cultuurhistorische waarde van die plek onderzocht. Op grond van dat onderzoek zijn we gaan ontwerpen aan een omgeving die benadrukt dat je landschappelijk woont. We proberen alle deelgebieden zo in te richten dat de woningen te gast zijn in het landschap.

TE GAST IN DE NATUUR

We zijn uitgegaan van een raamwerk waarbinnen elementaire zaken vallen die in een prettige leefomgeving horen. In de ontwerpfase was het integraal ontwerpen belangrijk. We hebben dus intensief opgetrokken met de architect en de ontwikkelaar. Het resultaat is een gebied dat de

bewoners zich helemaal eigen kunnen maken, terwijl ze er te gast zijn. We hebben gezocht naar de variëteit die voortkomt uit de bodem. Daar zijn de architectuur en de beplantingsplannen op aangepast. Dat geeft uiteindelijk de unieke uitstraling aan de drie deelgebieden. Het gebied De Waterweide is een uitloper van een strandwal. Hier bouwen we woningen in een waterrijk gebied, aan de boezem zoals dat heet. De woningen staan hier met de voeten in een natuuroever die overloopt in de waterstructuur van het gebied. Hier woon je aan één zijde aan een tuin met een vlinder waar je uitzicht hebt over tuinen, weides en landerijen.

DE WATERWEIDE

Bij deelgebied De Waterweide woon je samen met het landschap. Je auto parkeer je aan het begin in de bloesemgaard, vanaf hier loop je naar de woning. Heb je kinderen? Dan kunnen ze hier heerlijk opgroeien en vrij buitenspelen, want het gebied is autovrij. Om de collectieve bergingsschuur is een ontmoetingsplek, daaromheen komen pluktuinen, een moestuin... die mogen de mensen zelf vorm gaan geven.

De Waterweide is eigenlijk een karakteristiek Nederlands landschap met water en natuur rond de oevers.

DUURZAAMHEID

Voor ons begint duurzaamheid met het goed omgaan met de bestaande situatie. We zijn respectvol ten aanzien van waterpartijen. We vergroten die, omdat de waterbuffer die je tegenwoordig nodig hebt groot moet zijn. Zo hebben we hier minder last bij extreme regenval en droogte. Het gebied zal namelijk als een spons werken. Bestaande watergangen verbreden we wat en we maken er oevers omheen, zodat er ruimte ontstaat voor biodiversiteit en bijzondere vegetatie.”



Architect Job Beerthuizen brengt De Waterweide tot leven

Met aanstekelijk enthousiasme vertelt Job Beerthuizen over De Veurse Horsten.



Impressie achterzijde oeverwoningen



Impressie voorzijde 2 onder 1 kapvilla



14



JOB BEERTHUIZEN

ALLE WONINGEN OP HET ZUIDEN

"Er stonden in dit gebied veel kassen, die zijn weggehaald om groen en woningen aan te leggen. Veel landschap voor weinig woningen. De woningdichtheid is dan ook ontzettend laag, met zachte overgangen tussen natuurgebied en woningen. Het landschap gaat door in De Waterweide, de woningen staan daar schijnbaar toevallig in."

"Hier staat straks echt iets speciaals. Bijzonder wonen op een bijzondere plek. Zo hebben alle woningen een tuin en een vlinder op het zuidwesten. Uitzonderingen zijn de Poortwoningen aan de Veursestraatweg. Deze presenteren zich als één woning en gaan op in de lintbebouwing van de straat. We hebben het over de stoere 2 onder 1 kapvilla."

COLLECTIEF LANDSCHAP

"De Waterweide is uniek. Je woont hier in een stoer landschap met privéruimten en een eigen

tuin, maar ook met een collectief bergingsschuur en een collectieve tuin. Echt iets voor mensen die samen trots zijn op hun leefomgeving. Hier kun je kinderen iets bieden dat in andere woonwijken niet voor handen is. Zo kunnen ze - in deze boerderijomgeving - meer leren over insecten en vogels."

PRIVACY IN EEN RUIM OPGEZETTE OMGEVING

"Aan het lint van de Veursestraatweg staan de hoofd woningen van De Waterweide. De poortwoning is de representatieve woning aan het lint. Daarachter staan 'kassen en schuren'. De individualiteit van iedere woning is er een beetje uitgehaald om het grote schuurgevoel te krijgen. Deze oeverwoningen worden getypeerd door de lage goten, je zou kunnen zeggen één doortrokken dakkapel. Er wordt gebouwd met een mooie gemêleerde steen. Op de begane grond komt een gemetselde gevel. De kopgevels zijn van hout. Verder wordt er gebruikgemaakt van

het 'reverse board and batten system', dat zijn gelakte plankjes in beige tinten. Aan de voorzijde zijn er openslaande deuren."

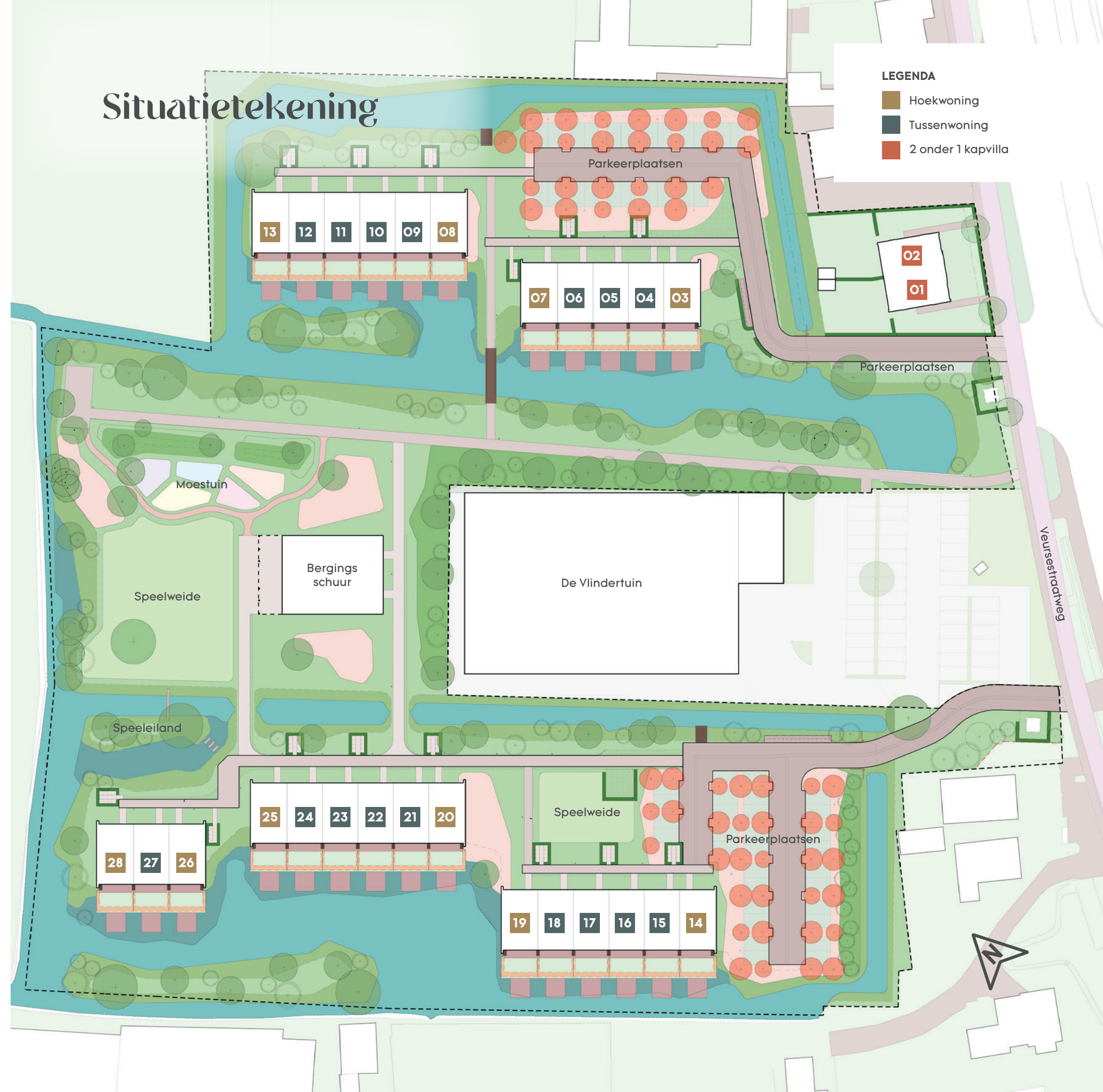
"Aan de achterkant loop je je eigen tuin in. Overal ben je verbonden met de mooie omgeving. In het landschap zitten eilandjes en groenpartijen die op de terrassen voor privacy zorgen."

HET BLIJFT ZO MOOI

"De woningen zijn op veel verschillende manieren in te delen. Een ander voordeel is dat de woningen niet mogen worden uitgebreid, zodat de buurt ook niet ontsierd kan worden en alle tuinen even groot blijven. Wat dat betreft is iedereen hier gelijk."



Impressie voorzijde oeverwoningen





Vogelvluchtimpresie De Waterweide

Woningen in De Waterweide

20



OEVERWONINGEN

De 28 woningen aan het water, een rijtje met maximaal 6 woningen, hebben allemaal een ruime dakkapel aan de voor- en achterzijde. Daardoor heb je niet alleen beneden, maar ook boven alle ruimte. En laten we de fantastische tuin op het zuidwesten aan het water niet vergeten. Bovendien hebben jij en je burens een gezamenlijke tuin ter grootte van een voetbalveld waar jullie samen invulling aan kunnen geven.



2 ONDER 1 KAPVILLA

Deze woningen hebben een zij-entree en bieden veel leefruimte, een prachtige tuin en een adembenemend uitzicht op water en groen. De woningen zijn wit gekeimd. Dat is metselwerk dat is afgewerkt met mineraalverf. De woningen zijn modern, ruim, licht en extreem comfortabel. Dankzij de mooie details, zoals de dwarskap met tuitgevel aan de voorkant en de stijlvolle beige gevelbekleding, straalt deze woning statigheid uit. Een ander opvallend kenmerk zijn de kruislings gelegde oranje dakpannen.

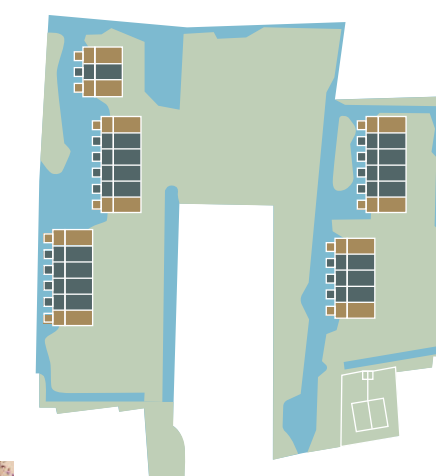
21



Oeverwoning

Bij binnenkomst betreed je de hal waar zich ook de meterkast en een toilet bevinden. Via de hal kom je in de woonkamer met een toegang naar de zonovergoten tuin. Aan de voorkant verbinden openslaande deuren de keuken met de voortuin. Je kunt je auto parkeren op het afgeschermd binnenterrein, genaamd de Bloesemgaard. Nooit meer zoeken naar een parkeerplaats want je hebt hier de beschikking over een eigen parkeerplaats. In de gezamenlijke bergingsschuur is er ook nog een eigen berging waar je de fietsen kunt stallen.

Op de 1e verdieping is een overloop met daaraan grenzend 3 slaapkamers, een 2e toilet en een badkamer. Beide sanitaire ruimtes zijn voorzien van luxe sanitair en tegelwerk. Via de trap kom je op zolder, met 4e slaapkamer. In de afgesloten techniekruimte is plaats voor je wasmachine en droger.



- Hoekwoning
Bouwnummer 3, 7, 8, 13,
14, 19, 20, 25, 26 en 28
- Tussenwoning
Bouwnummer 4 - 6, 9 - 12,
15 - 18, 21 - 24 en 27

Oeverwoning

BEGANE GROND MET TUIN EN VLONDER



Schaal 1:75

Oeverwoning

BEGANE GROND

Bouwnummer 4 - 7, 9 - 13,
15 - 19, 21 - 25, 27 en 28

(Bouwnummer 3, 8, 14, 20
en 26 gespiegeld)

- Tuin ca. 47 m²
- Woonoppervlakte ca. 147 m²
- 4 slaapkamers
- Vloerverwarming en -koeling
- In de badkamer wordt gebruik gemaakt van een elektrische radiator als hoofdverwarming
- Energieneutraal (A+++)
- Berging in de gezamenlijke bergingsschuur
- Eigen parkeerplaats(en)



Hoekwoning

Tussenwoning



Schaal 1:50

24



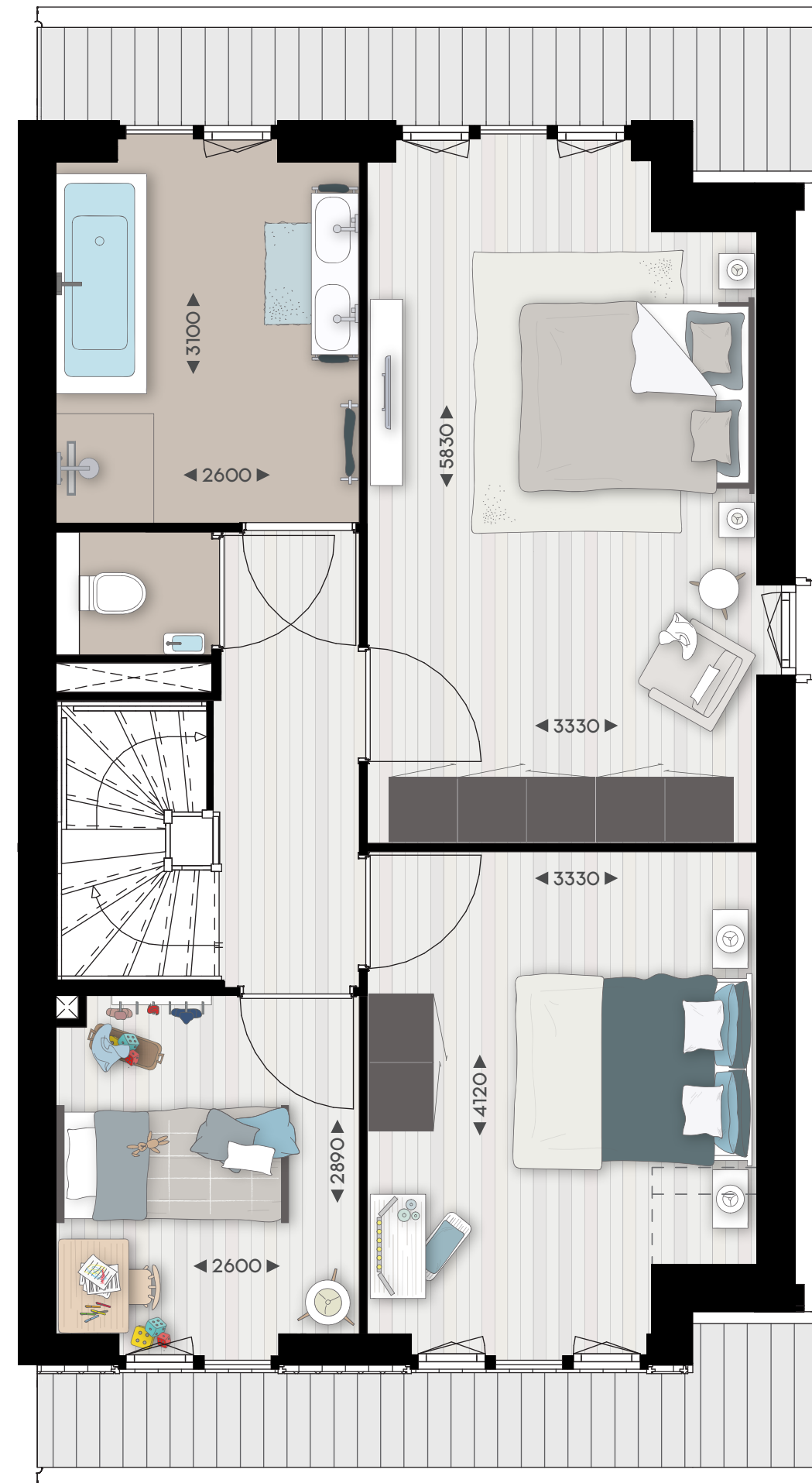
25

Oeverwoning

EERSTE VERDIEPING

Bouwnummer 4 - 7, 9 - 13,
15 - 19, 21 - 25, 27 en 28

(Bouwnummer 3, 8, 14, 20
en 26 gespiegeld)



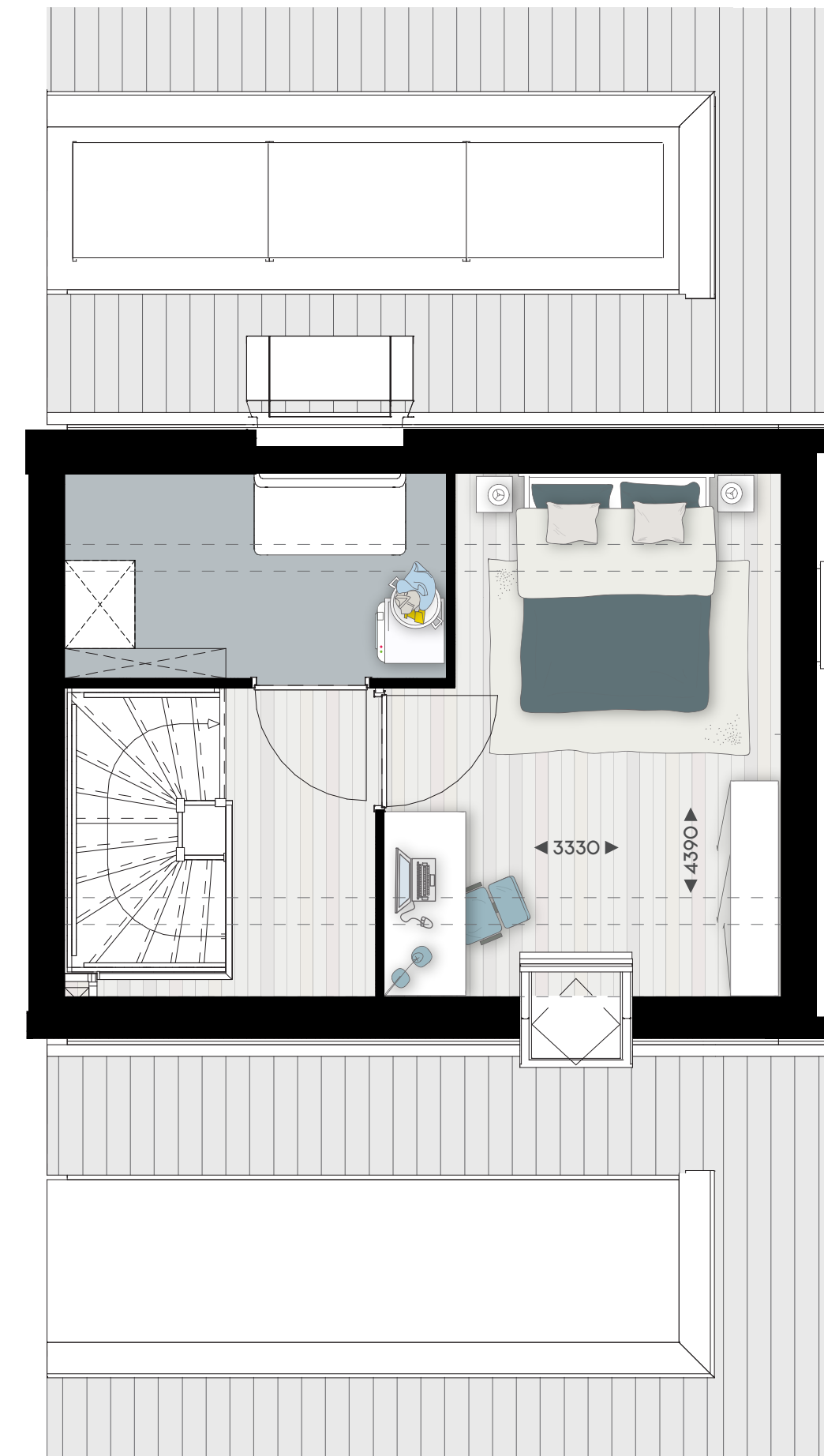
Schaal 1:50

Oeverwoning

TWEEDE VERDIEPING

Bouwnummer 4 - 7, 9 - 13,
15 - 19, 21 - 25, 27 en 28

(Bouwnummer 3, 8, 14, 20
en 26 gespiegeld)



Schaal 1:50



Sfeerimpressie interieur oeverwoningen

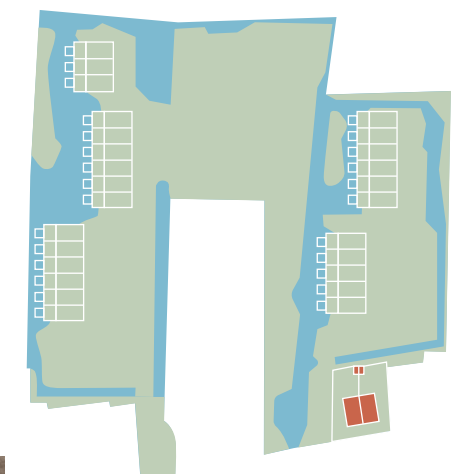
Van binnen
vrij uitkijken
op je mooie
tuin én de
omgeving



2 onder 1 kapvilla

Je kunt je auto parkeren op eigen parkeerplaatsen naast de villa. Via de zij-entree betreed je de villa en kom je in de hal. Hier bevinden zich de meterkast en een toilet. Vanuit de hal loop je de woonkamer in die zich aan de achterkant van de woning bevindt. Vanuit de woonkamer wandel je zo de tuin in. Aan de voorkant van de woning is de woonkeuken die dankzij de drie grote ramen heerlijk licht is. Daarbij kijk je fantastisch uit op de mooie omgeving.

Op de eerste verdieping vind je 3 slaapkamers, waaronder een ruime slaapkamer aan de voorkant. Daarnaast is er een apart 2e toilet en een badkamer die voorzien zijn van tegelwerk en sanitair. Je kunt ervoor kiezen om de zolder open te laten als één grote ruimte of het in te richten als slaapkamer, hobbyruimte of kantoor. Er is ook een afgesloten techniekruimte waar je de wasmachine en droger kunt plaatsen.



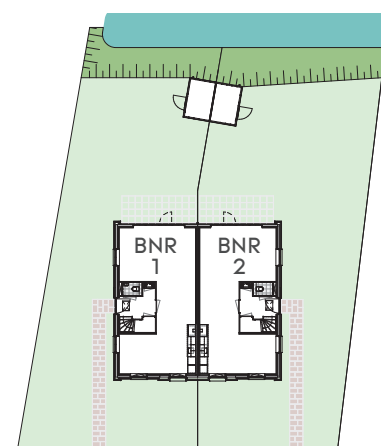
2 onder 1 kapvilla

BEGANE GROND MET TUIN

Bouwnummer 2



32



Niet op schaal

2 onder 1 kapvilla

BEGANE GROND

Bouwnummer 2

(Bouwnummer 1 gespiegeld)

- Tuin ca. 293 m²
- Woonoppervlakte ca. 170 m²
- 4 slaapkamers
- Vloerverwarming en -koeling
- In de badkamer wordt gebruik gemaakt van een elektrische radiator als hoofdverwarming
- Energielabel A+++
- 2 eigen parkeerplaatsen



33



Schaal 1:50

2 onder 1 kapvilla

EERSTE VERDIEPING

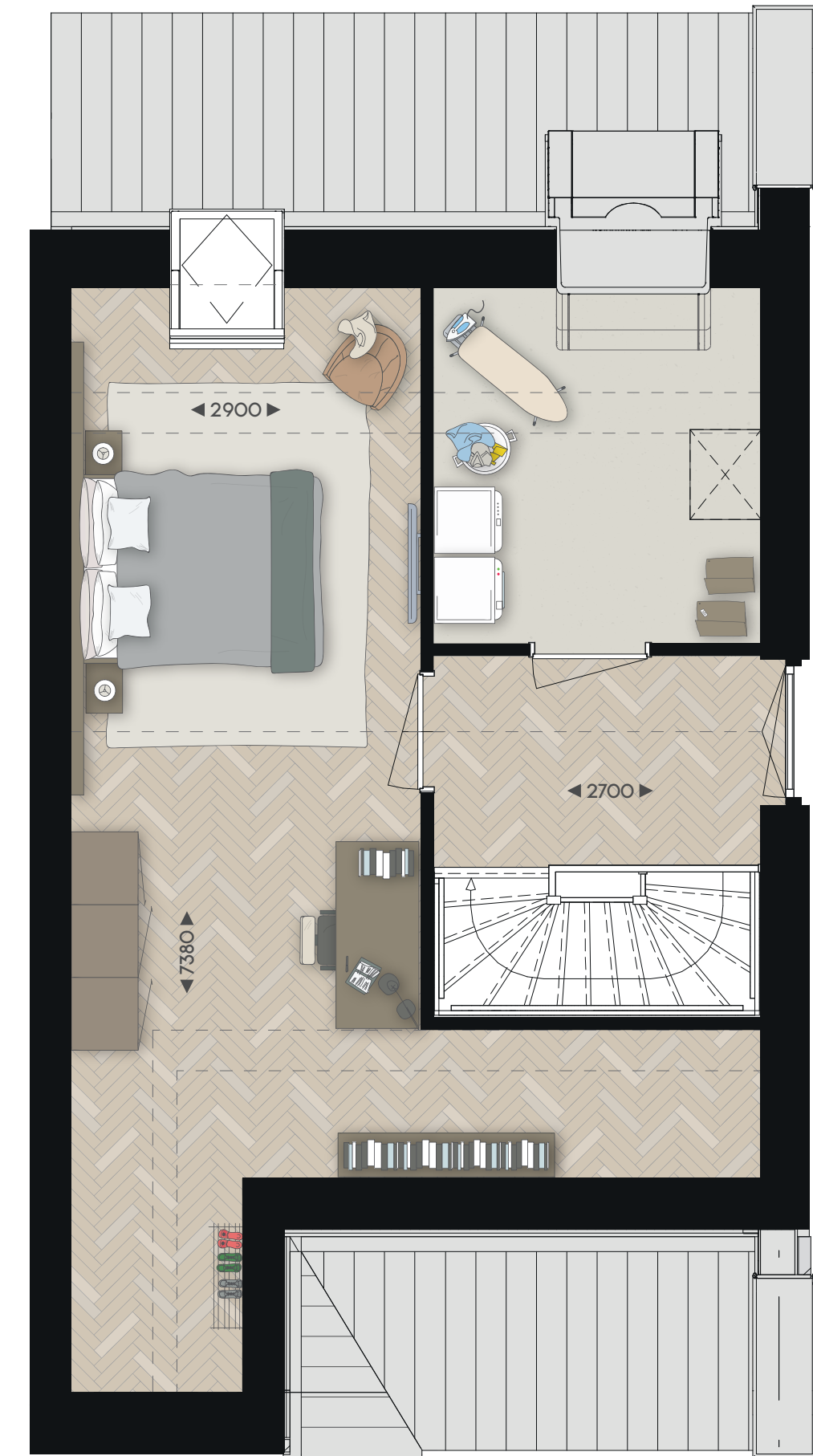
Bouwnummer 2
(Bouwnummer 1 gespiegeld)



2 onder 1 kapvilla

TWEEDE VERDIEPING

Bouwnummer 2
(Bouwnummer 1 gespiegeld)



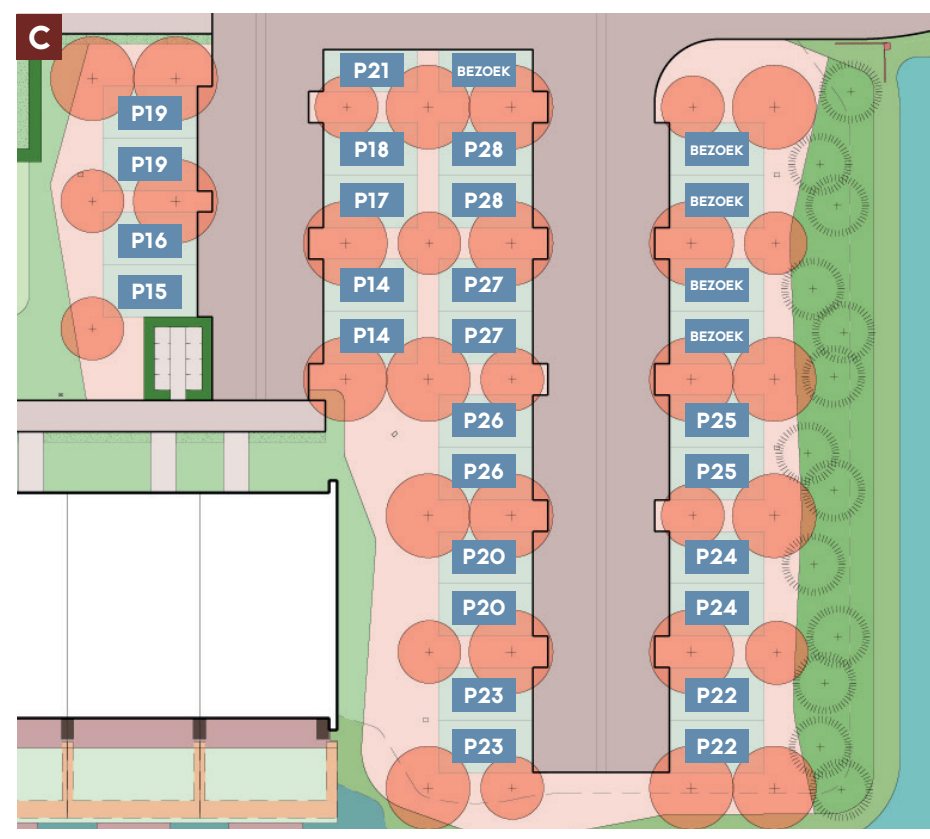
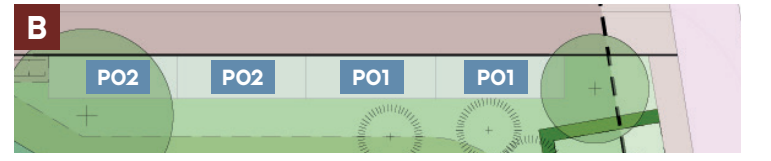
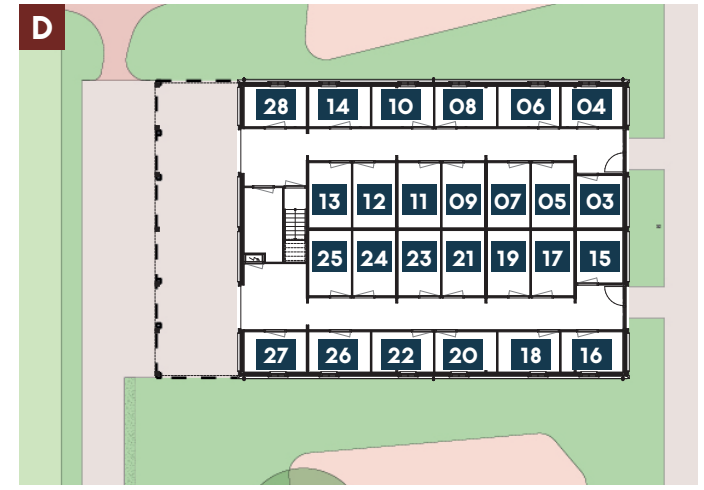
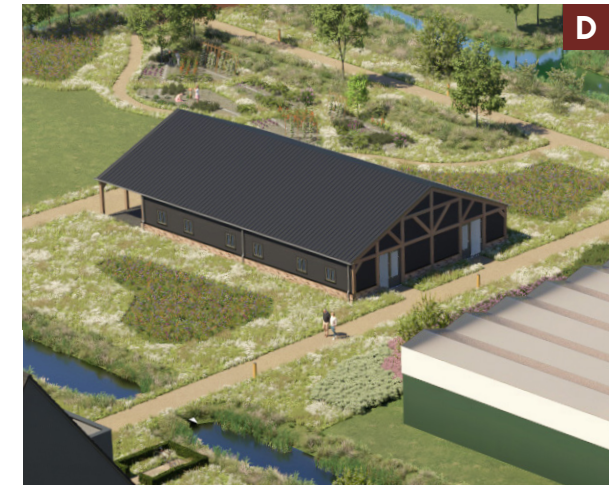
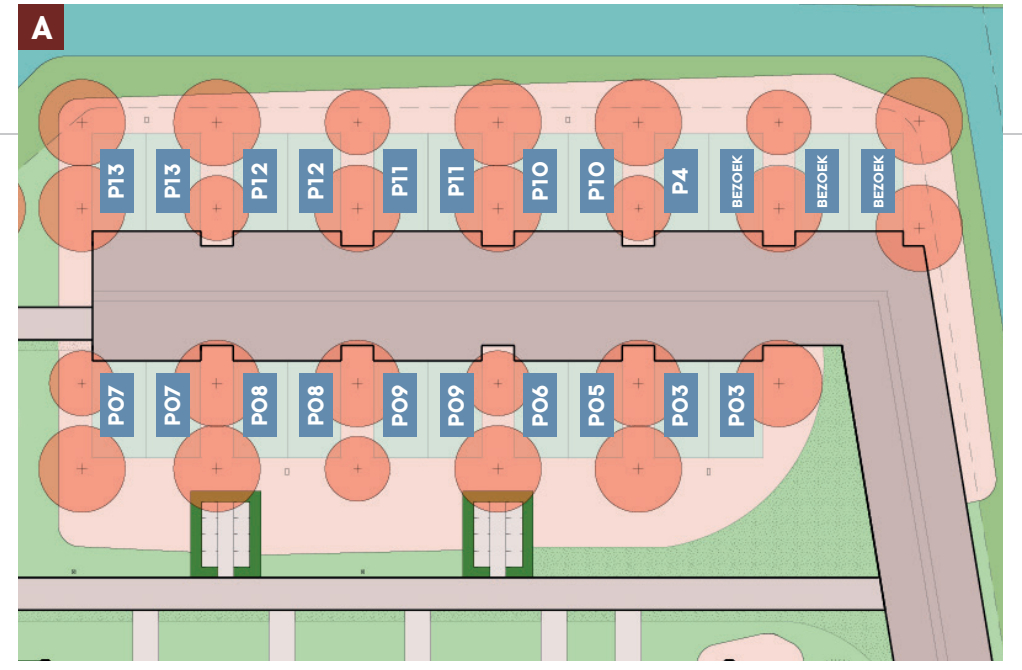


Sfeerimpressie interieur 2 onder 1 kapvilla

*Zee aan ruimte
biedt volop
indelings-
mogelijkheden*



Parkeren & eigendom



Zoals je in zo'n duurzaam plan als dit mag verwachten, komen er laadpalen of voorzieningen voor laadpalen, zodat jij je elektrische auto bij je huis kunt opladen. Bij de meeste woningen zit standaard een laadpaal, bij een aantal woningen wordt het optioneel aangeboden. Bijna alle oeverwoningen hebben twee eigen parkeerplaatsen, één van de parkeerplaatsen krijgt een laadpaal. Ook de woningen in de 2 onder 1 kapvilla hebben twee parkeerplaatsen, waarvan er één is voorzien van laadpaal. Een aantal oeverwoningen hebben één parkeerplaats. Hierbij is de laadpaal een optie.

MANDELIGHEID
 Kom je hier wonen? Dan word je samen met je burens eigenaar van het mandelig gebied van De Waterweide. Iedereen krijgt een niet aanwijsbaar deel toegewezen. Als een bepaald stuk grond gemeenschappelijk eigendom is of er gedeelde verantwoordelijkheid voor is, dan wordt dit mandelig genoemd. In mandelig gebied hebben meerdere eigenaren gezamenlijke rechten en plichten met betrekking tot het gebruik, het onderhoud en het beheer. Hier wordt een Vereniging van eigenaren voor opgericht. Zoals bij de meeste gemeenschappelijke terreinen geldt een aantal spelregels. Deze zijn

vastgelegd in de akte van levering bij het artikel mandeligheid. Aanvullend kan een huishoudelijk reglement opgesteld worden. Meer informatie staat in de verkoopdocumentatie op de website.

IN VOORBEREIDING

Doorkijkje naar deelplan De Boslaan

De Veurse Horsten heeft meerdere gezichten. Kom je aan bij een van de entrees van De Waterweide, dan krijg je een heel ander gevoel dan dat je via De Boslaan de buurt binnenkomt. Waarom niet alles in één stijl? De architect is er stellig over: "We kijken altijd wat er bij een plek past, zo lijkt het straks alsof de nieuwbouw er altijd gestaan heeft. De Veurse Horsten is zo weids opgezet dat verschillende deelgebieden ruimte hebben voor een eigen identiteit."

Alle deelgebieden hebben hun eigen sfeer door de architectuur, hoe je uitkijkt en het type woning. In deelplan De Boslaan komen exclusieve vrijstaande woningen.

Sfeerimpressie vrijstaande woningen De Boslaan



Sfeerimpressie terraswoningen De Horst

IN VOORBEREIDING

Doorkijkje naar deelplan De Horst

Vrij in het landschap is De Horst bedacht. Een hoger gelegen moderne buitenplaats met geweldige terraswoningen. Via een trap betreed je de binnentuin. De woonkamer van deze woningen zijn bijna 4 meter hoog en bieden vrij zicht op het landschap vanaf het terras aan de buitenzijde. Door variatie in typen aan te brengen, past het huis bij de plek en heb je hier echt wat te kiezen.



Keuken, sanitair & tegelwerk



De keuken is vaak het levendige hart van een huis. Hier kom je samen met de familie, praat je de dag door en ontvang je familie of vrienden. We geven je graag alle ruimte om deze ruimte naar eigen smaak en idee in te richten. De aansluitpunten zijn gemaakt, verder laten we je vrij. Stel jouw droomkeuken samen en geniet van alles nieuw en afgestemd op jouw smaak en behoeften.

EEN MEESTERLIJKE MIX VAN STIJL EN GEMAK

De badkamers in De Veurse Horsten worden op een hoogwaardige manier afgewerkt, met oog voor luxe. Ze zijn voorzien van een inloopdouche met een regendouche, (dubbele) wastafels met een onderkast en, indien gewenst, een ligbad. Na de aankoop van de woning staan onze deskundige adviseurs voor

je klaar om je te informeren over de diverse mogelijkheden. Met behulp van een geavanceerd 3D-tekenprogramma kunnen zij een ontwerp maken dat volledig aansluit bij jouw smaak, behoeften en budget. Naast het luxe sanitair hebben we ook een apart budget gereserveerd voor hoogwaardige wand- en vloertegels in de sanitaire ruimtes. Zodra je de woning hebt gekocht, ontvang je een uitnodiging van de kopersbegeleiding via Van Rhijn Bouw om een bezoek te brengen aan de speciale tegelshowroom die bij het project hoort. Hier kun je inspiratie opdoen en de perfecte tegels uitkiezen voor uw badkamer.

Duurzaamheid



DUURZAAMHEID BEREIKT NIEUWE HOOGTEN

Als je kiest voor een woning in De Veurse Horsten weet je zeker dat je voor een toekomstbestendige en duurzame woning kiest. Dat is goed voor het milieu, maar ook voor je portemonnee! De oeverwoningen worden energieneutraal (ENG) gebouwd. Hierdoor krijgen deze woningen een groenverklaring. Met deze verklaring is het mogelijk om bij diverse hypotheekverstrekkers extra rentekorting te krijgen op je hypotheek. Je kunt rekenen op extra voordeel bij de financiering van deze woning.

VLOERVERWARMING DIE OOK KAN KOELEN

Naast isolatie is een efficiënt verwarmingssysteem belangrijk. In vergelijking met traditionele radiatoren verspreidt vloerverwarming warmte gelijkmatiger en efficiënter door de ruimte. Dit komt doordat het gebruikmaakt van lage watertemperaturen waardoor minder energie nodig is om de gewenste temperatuur te bereiken. Bovendien biedt vloerverwarming een aangename warmte die de behoefte aan extra verwarmingsbronnen vermindert. Het resultaat is een comfortabeler binnenklimaat, maar ook een vermindering

van de energiekosten en CO₂-uitstoot. Maar wist je dat in De Waterweide de vloerverwarming in de zomer ook een functie heeft? Namelijk vloerkoeling. Het koele water dat door de vloer stroomt neemt de warmte uit de woning op. Zo blijven alle ruimtes ook tijdens warme zomerdagen op een aangename temperatuur. Binnen is het dan tot circa 3 graden koeler dan zonder vloerverwarming.

BEREKEN NU JOUW ENERGIEBESPARING

In de afgelopen periode is de energierekening flink gestegen. Gelukkig zet De Waterweide in op slimme methodes voor duurzaam wonen. Dit heeft niet alleen een positieve invloed op onze planeet, maar ook op jouw portemonnee. Benieuwd hoeveel jij kunt besparen? Bereken het met de Energiemodule die op de website staat.



COLOFON

ONTWIKKELING VEURSE HORSTEN C.V.



Veurse Horsten C.V. is een samenwerking tussen
BPD bouwfonds gebiedsontwikkeling en SDJ vastgoedontwikkeling

REALISATIE



INFORMATIE & VERKOOP



088 712 26 47



070 354 66 00

nieuwbouw@reichmanenrommelaar.nl



070 386 12 10

nieuwbouw@wvk.nl

EEN ONTWIKKELING VAN VEURSE HORSTEN C.V.



Veurse Horsten C.V. is een samenwerking tussen BPD bouwfonds gebiedsontwikkeling en SDJ vastgoedontwikkeling

deveursehorsten.nl

Alle informatie in deze verkoopbrochure is onder voorbehoud. Houdt u er rekening mee dat teksten, tekeningen en maataanduidingen kunnen afwijken. Er kunnen geen rechten worden ontleend aan de informatie die in deze verkoopbrochure wordt verstrekt.